

Einführung und Nutzung der Softwareverteilung OPSI

Wave Computer GmbH



Inhalt des Vortrages:

Einführung und Nutzung der Softwareverteilung OPSI,
„open pc server integration“

Unternehmen:

WAVE Computersysteme GmbH
<http://www.wave-computer.de>

Maintainer des Produktes:

uib - umwelt informatik büro gmbh
<http://www.uib.de>
<http://www.opsi.org>

Referent

Jörn Frenzel
Administrator
frenzel@wave-computer.de

Anmerkung: Windows, Windows 2000 und Windows XP sind eingetragene Warenzeichen der Firma Microsoft



- 1. Was leistet OPSI?**
- 2. Vorteile für das Unternehmen**
- 3. Personalaufwand und einmalige Investitionskosten**
- 4. laufende Kosten und Personalaufwand im
Echtbetrieb**
- 5. Frontends und Tools zur Bedienung von OPSI**
- 6. Details: unattended Systeminstallation**
- 7. Details: Interaktion des Preloginloaders mit dem
Depotserver**
- 8. Ausblick**



1. Was leistet OPSI?

Systeminstallation

- unattended Installation von Windows 2000, XP
- Verwendung von Images

Softwareverteilung, Verwaltung

- Installation und Deinstallation von Software und Systempatches
- Administration der Clients durch Scripte

Inventarisierung

- Überblick über eingesetzte Hard- und Software



2. Vorteile für das Unternehmen

Verschlankeung der Clientadministration

- Aufgaben werden nicht mehr „zu Fuß“ gelöst
- zentrale Steuerung durch wenige Personen

Einsatz über Filialgrenzen hinaus

- „remote management“ über VPN ist denkbar

Homogenisierung der Clientlandschaft

- keine Versionskonflikte von Anwendersoftware
- Patchlevel der Systeme sind zentral vorgegeben



3. Personalaufwand und einmalige Investitionskosten

- Hardware oder VM-Ressourcen
- Einarbeitung in Dokumentation
- Setup und Rollout der Clientsoftware
- Aufbereitung von Installationspaketen benötigter Software (breites Repository frei verfügbar)
- Schulungsaufwand für Mitarbeiter ist eher gering einzuschätzen

oder:

Inanspruchnahme von Servicedienstleistungen des
Maintainerteams

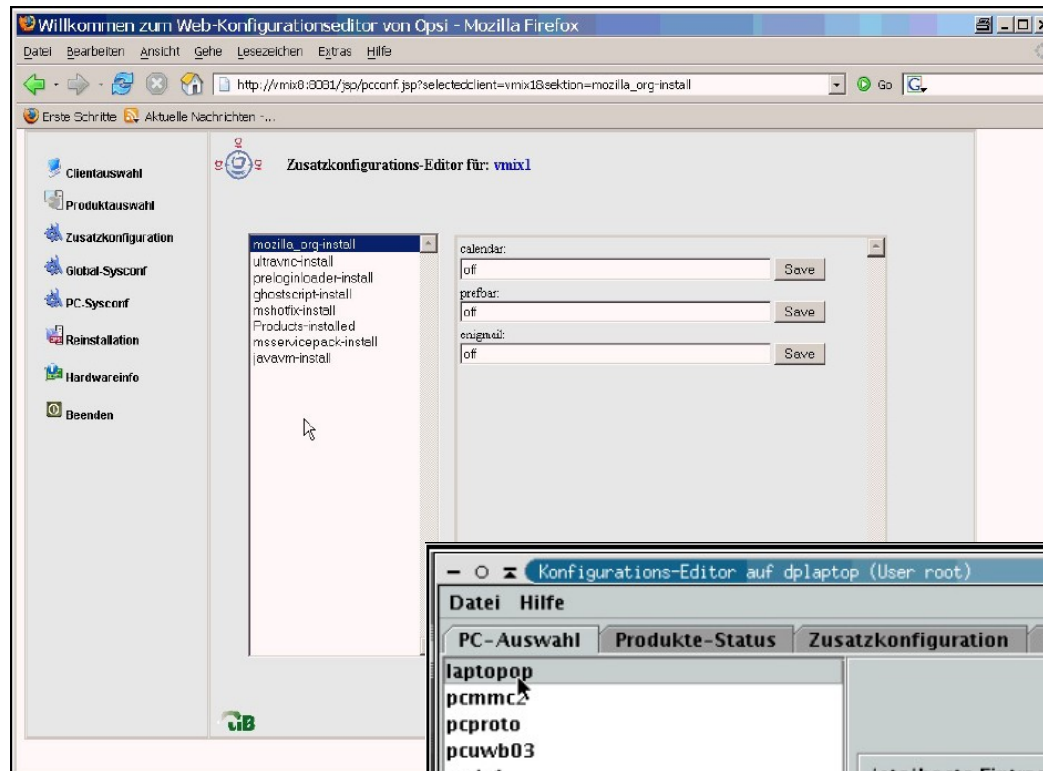


4. laufende Kosten und Personalaufwand im Echtbetrieb

- Bedienung durch „User Helpdesk“ möglich
- paketieren neuer Versionen der eingesetzten Software
- Pakete für Windowsupdates und anderer Software können optional kostengünstig beim Maintainer abonniert werden
- professioneller Support für kritische Umgebungen (u.a. auch Remoteunterstützung)

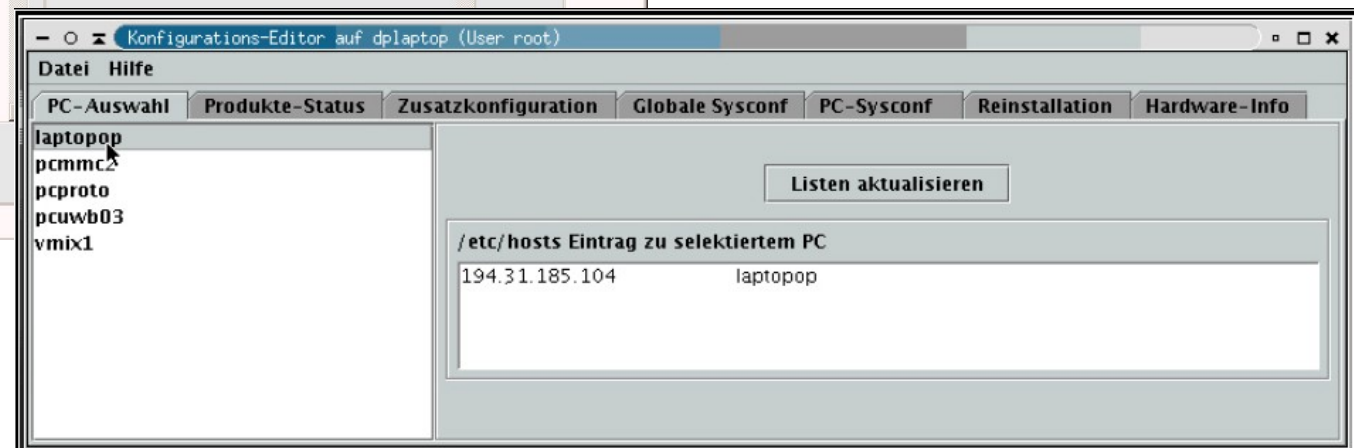


5. Frontends und Tools zur Bedienung von OPSI



OPSI HTTPS-Interface

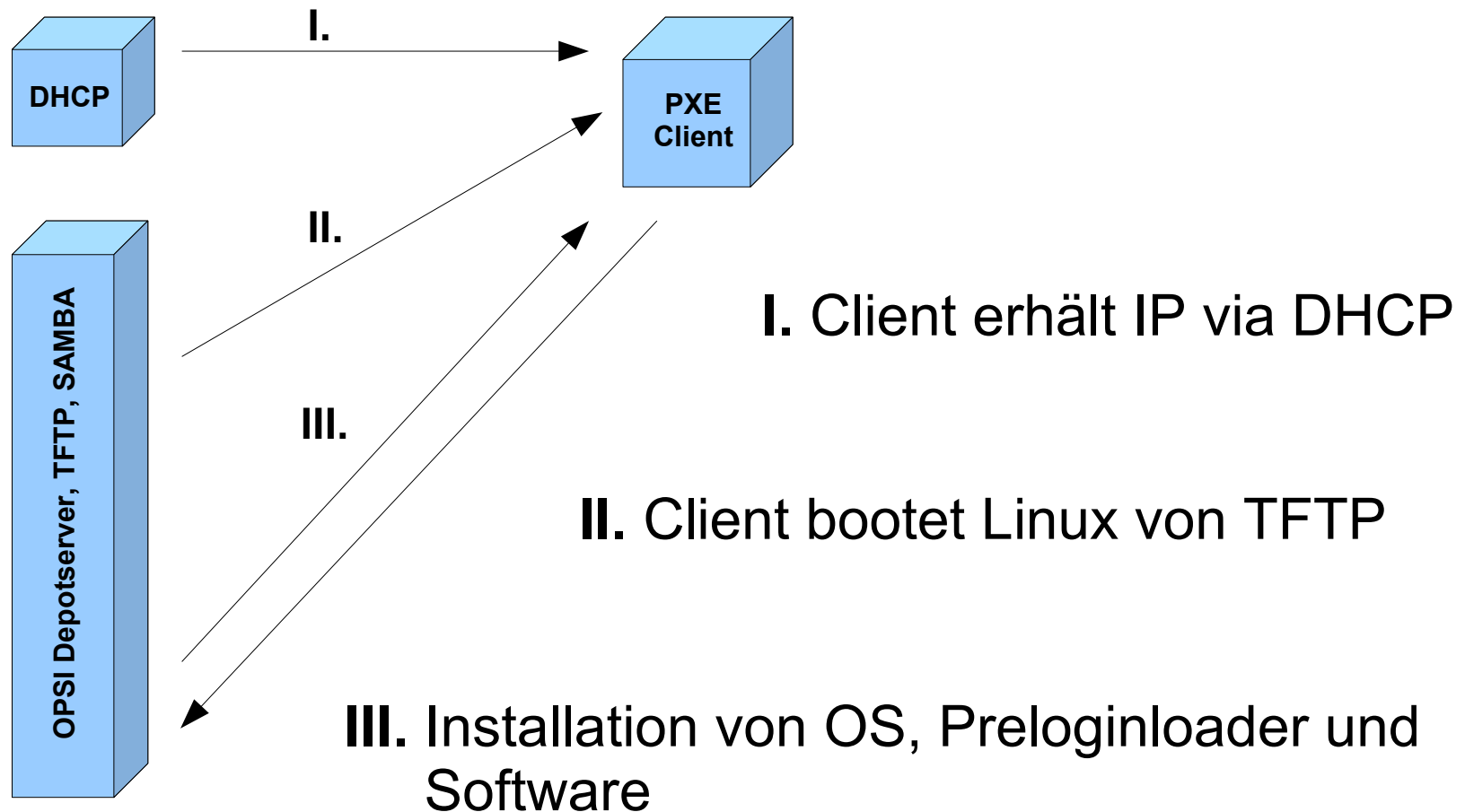
- Java-Applikation
- Webfrontend
- Console (winipatch)



OPSI-Konfigurationseditor

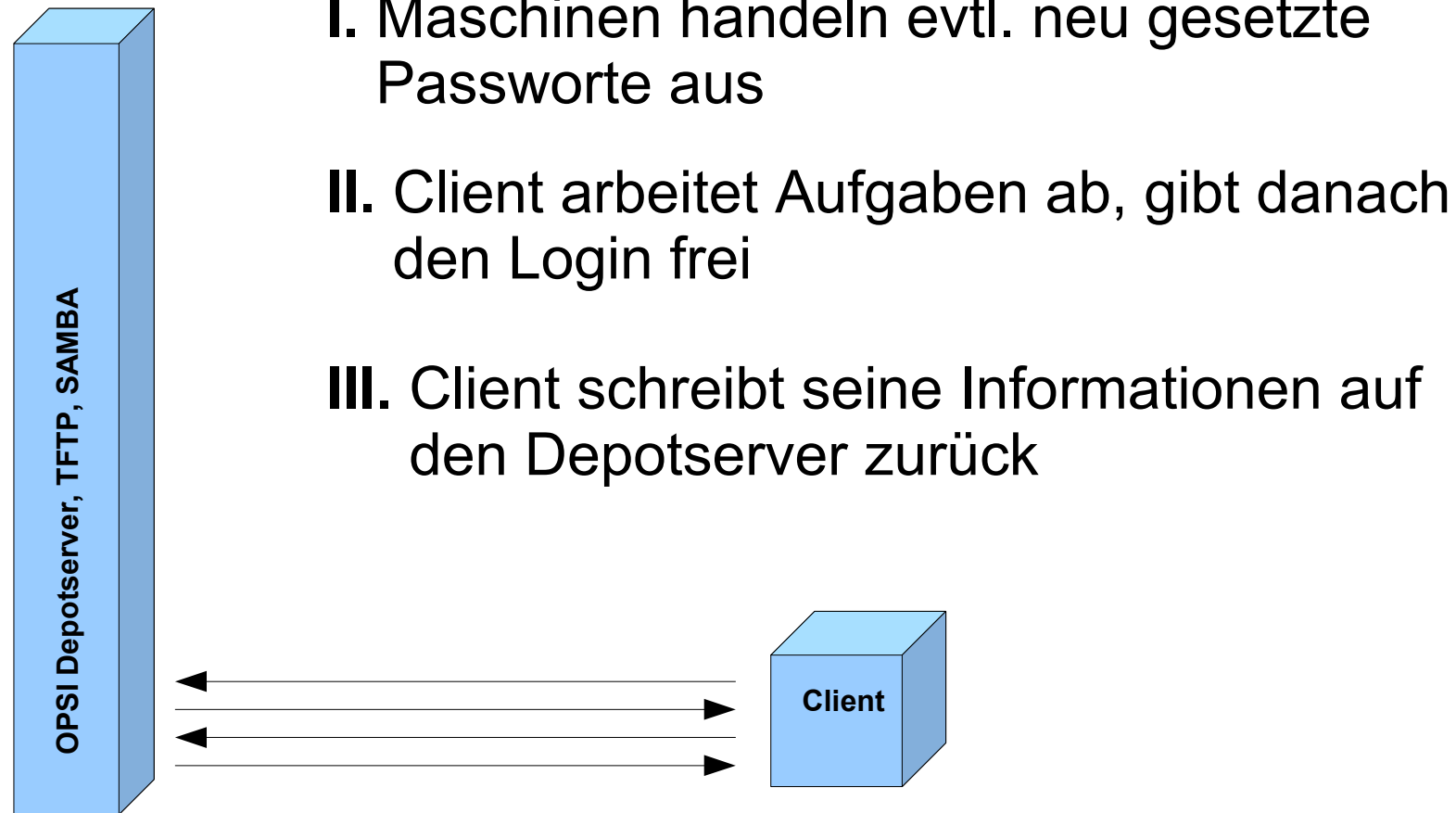


6. Details: unattended Systeminstallation





7. Details: Interaktion des Preloginloaders mit dem Depotserver





8. Ausblick

- Anpassung an Windows Vista in der Entwicklung
- Maintainer arbeiten ständig an der Weiterentwicklung des Produktes, Version 3 in erscheint wenigen Wochen

neue Features: flexible Datenhaltung der Clientinformationen in verschiedenen Backends, Module für Files, LDAP, SQL-DB

- Integration in Enterpriselösungen (z.B. Univention UCS)



Vielen Dank für Ihre Aufmerksamkeit!

- Sie haben weitere Fragen zu OPSI?

<http://www.opsi.org>

<http://www.uib.de>

- Sie haben Interesse an unseren Erfahrungen mit dem Produkt?

<mailto:frenzel@wave-computer.de>